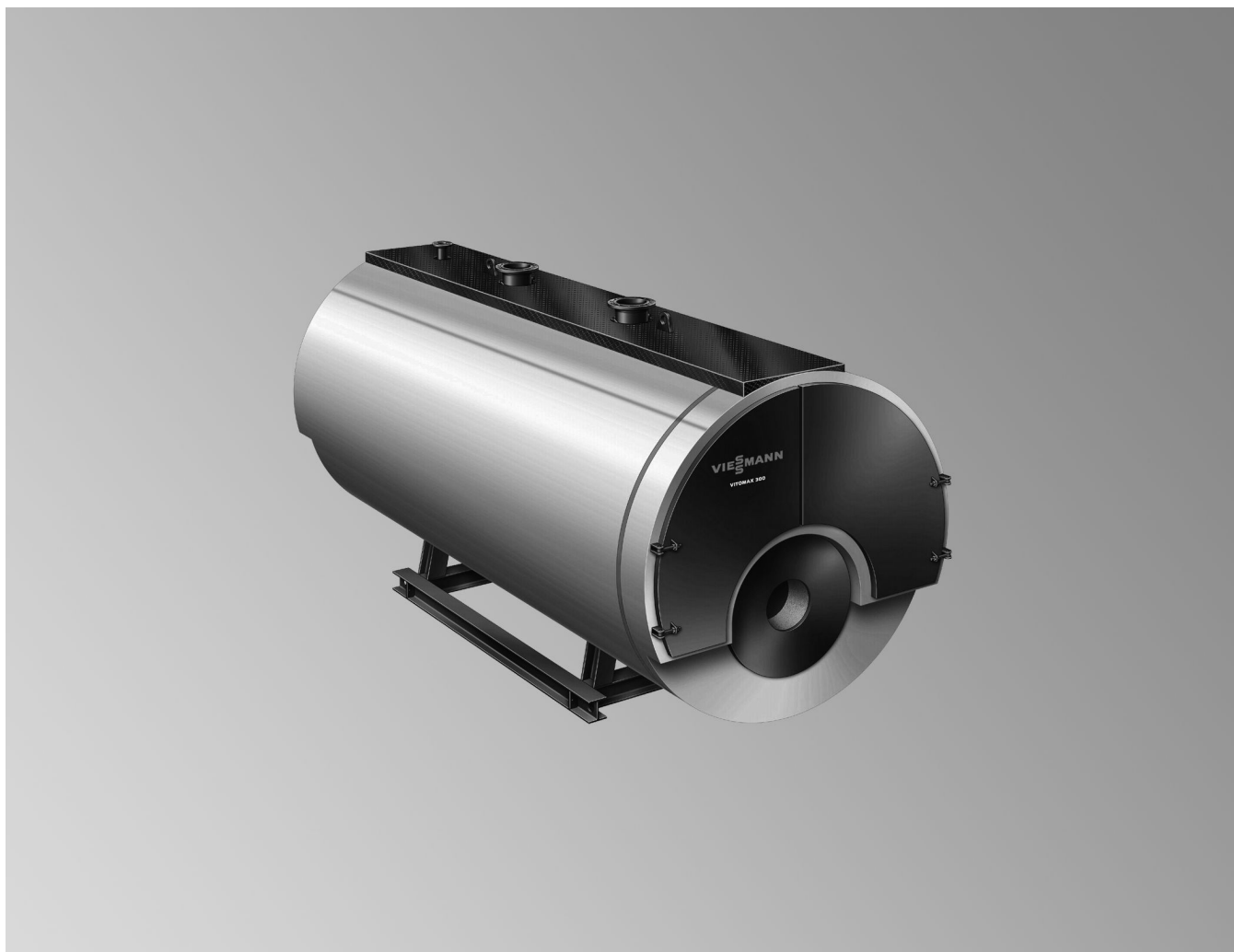


Datablad

Best.nr. og priser på forespørgsel

For valg af kedel henvises der til den separate planlægningsvejledning.



VITOMAX 300-LW Type M84A

Lavtryks-hedtvandskedel

i Low-NO_x-udførelse

Til forbrænding af fyringsolie og gas(godkendt til drift med fyringsolie S (svær fuelolie))

i overensstemmelse med kravene i direktivet for trykbærende udstyr 97/23/EF og TRD-regelsamlingen i forbindelse med brancheforeningernes aftaler

Lavtryks-hedtvandskedel for tilladte fremløbstemperaturer (= sikkerhedstemperaturer) op til 110 °C CE-mærket: i henhold til direktiver for gaskedler eller

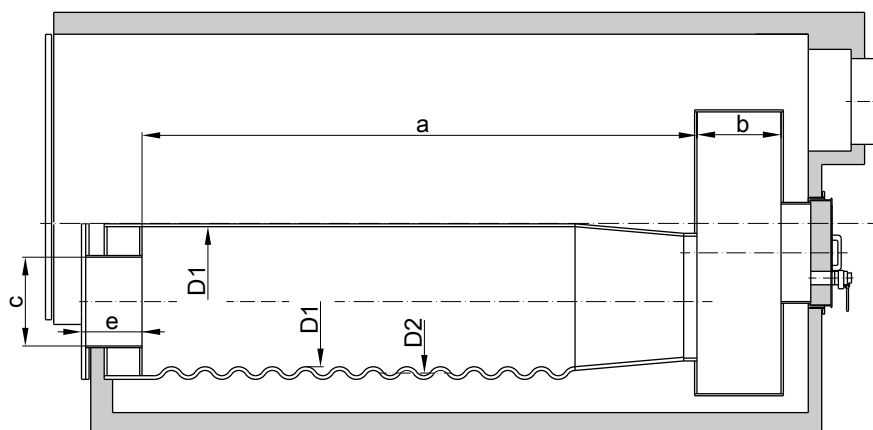
Lavtryks-hedtvandskedel for tilladte fremløbstemperaturer (= sikkerhedstemperaturer) op til 120 °C CE-mærket: i henhold til direktivet for trykbærende udstyr

Tretrækskedel

tilladt driftstryk 6, 10, 16 bar

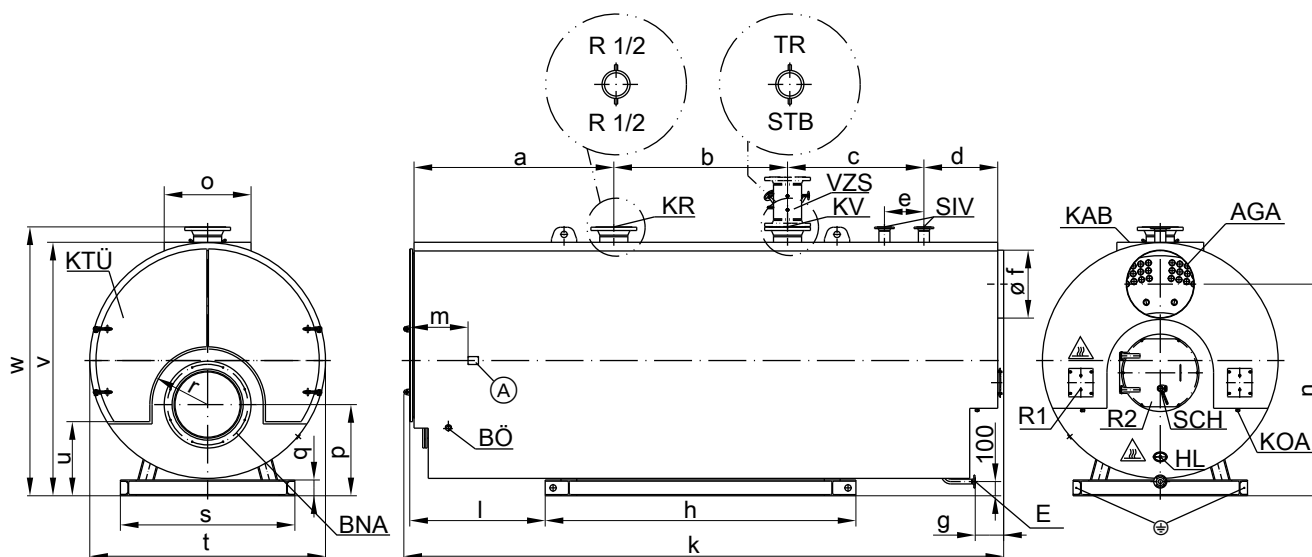
Tekniske data - kedel generelt (til valg af brænder)

Kedelstørrelse				1	2	3	4	5	6	7
				tilladt indfyringsydelse						
Tilladt fremløbstemperatur 110 °C										
- ved naturgas		MW		8,70	10,87	13,04	15,22	17,39	19,57	21,74
- ved fyringsolie		MW		8,70	10,87	13,04	14,37	15,68	16,28	17,18
Tilladt fremløbstemperatur 120 °C										
- ved naturgas		MW		8,70	10,87	13,04	15,22	17,39	18,20	18,20
- ved fyringsolie		MW		8,70	10,87	13,04	14,00	14,00	14,00	14,00
				modstand på røggassiden						
Tilladt fremløbstemperatur 110 °C										
- ved naturgas		mbar		10,8	11,9	15,1	14,2	14,7	16,8	19,0
- ved fyringsolie		mbar		9,7	10,6	13,5	11,1	10,4	10,0	10,0
Tilladt fremløbstemperatur 120 °C										
- ved naturgas		mbar		10,8	11,9	15,1	14,2	14,7	14,4	12,9
- ved fyringsolie		mbar		9,7	10,6	13,5	10,5	8,1	7,2	6,4
Længde										
Flammerør	a	mm		4830	5330	5820	6220	6600	7000	7400
Røgvendekammer	b	mm		500						
Diameter*1										
Glat rør, indv.	D1	mm		1306	1431	1531	1631	—	—	—
Flexrør, indv., 6 bar	D1	mm		—	—	—	—	1700	1750	1825
Flexrør, i midten, 6 bar	d2	∅ mm		—	—	—	—	1750	1800	1875
Flexrør, indv., 10 bar	D1	∅ mm		—	1425	1525	1625	1700	1750	1800
Flexrør, i midten, 10 bar	d2	∅ mm		—	1475	1575	1675	1750	1800	1875
Flexrør, indv., 16 bar	D1	∅ mm		1250	1400	1500	1580	1655	1725	1780
Flexrør, i midten, 16 bar	d2	∅ mm		1300	1475	1575	1665	1740	1800	1865
				Brændertilslutningsmål						
Maks. flammehoveddiameter	c	∅ mm		520	520	590	590	590	718	718
Min. flammehovedlængde	e	mm		360						
				Flammerørsvolumen						
Flammerør (middelværdi)		m ³		6,47	8,57	10,71	13,00	15,87	17,81	20,43
Flammerør og røgvendekammer		m ³		7,14	9,38	11,63	14,04	17,08	19,09	21,81



*1 Der er ikke taget hensyn til produktionsbetingede tolerancer

Tekniske data - kedel



Pas på, varm overflade!

Ⓐ	Typeskilt	KTÜ	Kedeldør
AGA	Røggasaftræk	KV	Kedelfremløb
BNA	Brændertilslutning	R1	Rengøringsåbning
BÖ	Inspektionsåbning	R2	Rengøringsåbning
E	Tømning	SCH	Inspektionsåbning
HL	Håndhul (100 x 150)	SIV	Studs til sikkerhedsventil
KAB	Kedelafdækning	Overkogstermostat	Muffe R ½ til overkogstermostat
KOA	Kondensatafløb (nippel R 1½)	TR	Muffe R ½ til termostat
KR	Kedelretur	VZS	Fremløbs-mellemstykke som tilbehør (nødvendig til 120 °C)

Måltabel*²

Kedelstørrelse		1	2	3	4	5	6	7
a	mm	2145	2350	2530	2690	2730	2950	2990
b	mm	1900	2050	2200	2400	2650	2750	3150
c	mm	1382	1667	1727	1807	1937	2037	2037
d	mm	885	785	935	985	1035	1035	1035
e	mm	400	500	500	500	500	500	500
f (udv.)	∅ mm	710	800	800	900	1000	1000	1120
f (indv.)	∅ mm	700	790	790	890	990	990	1110
g	mm	310	310	360	410	460	460	460
h	mm	3435	3685	4055	4265	4735	4775	4965
k	mm	6441	6981	7521	8011	8481	8901	9341
l	mm	1430	1595	1655	1790	1785	1985	2130
m	mm	698	738	738	738	818	838	878
n	mm	2520	2725	2915	3085	3210	3280	3350
o	mm	1000	1100	1100	1200	1200	1200	1200
p	mm	1145	1220	1350	1455	1493	1518	1555
q	mm	200	200	240	240	280	280	280
r	mm	692	767	817	867	905	930	967
s	mm	2120	2250	2450	2560	2750	2790	2850
t	mm	2815	3035	3150	3360	3500	3580	3675
u	mm	980	1030	1127	1172	1182	1182	1195
v	mm	3035	3255	3450	3660	3800	3880	3975
w	mm	3235	3455	3650	3860	4000	4080	4175

Tekniske data - kedel (fortsat)

Tekniske data

Kedelstørrelse		1	2	3	4	5	6	7
Tilladt fremløbstemperatur 110 °C								
Nominel varmeydelse - naturgas	MW	8,00	10,00	12,00	14,00	16,00	18,00	20,00
Indfyringsydelse - naturgas	MW	8,70	10,87	13,04	15,22	17,39	19,57	21,74
Nominel varmeydelse - fyringsolie	MW	8,00	10,00	12,00	13,39	14,63	15,29	16,20
Indfyringsydelse - fyringsolie ^{*3}	MW	8,70	10,87	13,04	14,37	15,68	16,28	17,18
Tilladt fremløbstemperatur 120 °C								
Nominel varmeydelse - naturgas	MW	8,00	10,00	12,00	14,00	16,00	16,87	17,00
Indfyringsydelse - naturgas	MW	8,70	10,87	13,04	15,22	17,39	18,20	18,20
Nominel varmeydelse - fyringsolie	MW	8,00	10,00	12,00	13,06	13,12	13,22	13,29
Indfyringsydelse - fyringsolie ^{*3}	MW	8,70	10,87	13,04	14,00	14,00	14,00	14,00
CE-mærkning								
Se side 7								
Tilladt fremløbstemperatur^{*4}								
°C								
Se side 7								
Tilladt driftstryk								
bar								
6, 10 eller 16								
Forsendelsesmål (inkl. emballage)								
Total længde	m	6,64	7,18	7,72	8,21	8,68	9,10	9,54
Total bredde	m	2,87	3,09	3,20	3,41	3,55	3,63	3,73
Total højde	m	3,26	3,48	3,68	3,89	4,03	4,11	4,20
Egenvægt^{*5}								
Kedel med kabinet for tilladt driftstryk								
- 6 bar	t	16,9	21,8	25,2	30,1	32,8	35,9	40,0
- 10 bar	t	19,9	23,9	28,3	33,4	41,0	44,8	47,3
- 16 bar	t	23,3	29,6	34,7	40,5	44,5	48,0	54,4
Indhold af kedelvand								
m ³								
16,2								
20,2								
23,0								
28,1								
30,1								
34								
37,2								
Tilslutninger								
Kedelfremløb og -retur ^{*6} for tilladt driftstryk								
- 6 og 10 bar	PN 16 DN	250	300	350	350	400	400	400
- 16 bar	PN 25 DN	250	300	350	350	400	400	400
Studs til sikkerhedsventil til tilladt driftstryk								
- 6 bar	PN 16 DN	100	100	125	125	150	150	2x100
- 10 bar	PN 16 DN	80	80	100	100	100	125	125
- 16 bar	PN 40 DN	65	65	80	80	100	100	100
Tømning								
- 6 og 10 bar	PN 16 DN	50	50	50	50	50	50	50
- 16 bar	PN 40 DN	50	50	50	50	50	50	50
Røggastilslutning								
udv.	mm	710	800	800	900	1000	1000	1120
Røggasstuds (DIN 24154-T2)	NW	710	800	800	900	1000	1000	1120
Røggasmassestrøm								
- Ved naturgas	t/h	1,5225 x indfyrede effekt i MW						
- ved fyringsolie	t/h	1,5 x indfyrede effekt i MW						
Røggasvolumen								
m ³								
13,1								
17,2								
20,6								
25,3								
30,8								
34,4								
38,7								

^{*3} Iht. EN 12953 begrænser flammerørets indvendige diameter den maksimale indfyringsydelse ved oliedrift.

^{*4} Den opnåelige fremløbstemperatur er afhængig af reguleringen.

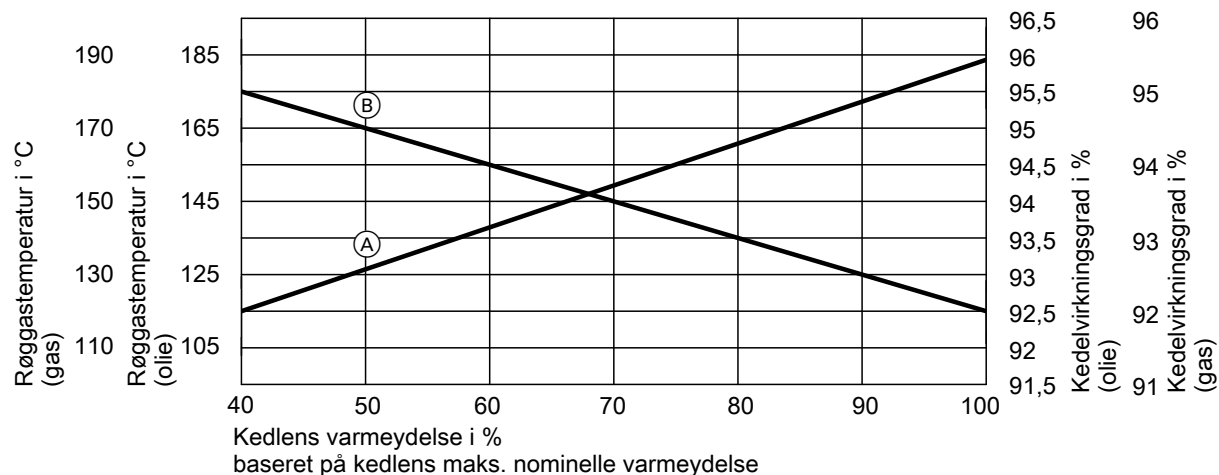
^{*5} Ordrespecifikke afvigelse på 10 % kan forekomme.

^{*6} ved spredning på 20K

Tekniske data - kedel (fortsat)

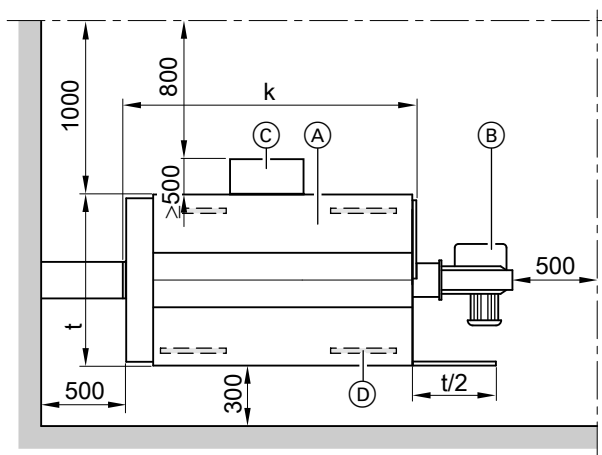
Røggastemperatur og kedelvirkningsgrad

Afhængigt af kedlens varmeydelse ved en kedelvandstemperatur på 80/60 °C og et resterende iltindhold i røggas på 3 %.



- (A) Røggastemperatur i °C
(B) Kedelvirkningsgrad i %

Anbefalede minimumafstande iht. TRD 403-3.2



- (A) Kedel
(B) Brænder
(C) Styre- og koblingsanlæg
(D) Lydabsorberende kedelunderlag
k og t Målene fremgår af måltabellerne for den pågældende kedel.

For at sikre en enkel montage og vedligeholdelse skal de angivne mål overholdes. Ved trange pladsforhold skal kun min.-afstandene overholdes. Alt efter udstyr (tilbehør) skal afstandene kontrolleres iht. de forskrifter, som gælder på opstillingsstedet.

Opstillingsbetingelser

- Ingen luftforurening pga. CFC-gasser (f.eks. indeholdt i spray, maling, opløsnings- og rengøringsmidler)
- Ingen kraftig støvforurening
- Ingen høj luftfugtighed
- Frostsikret og godt ventileret
- Opstillingen skal ske på en lige flade

Hvis ovenstående betingelser ikke er opfyldt, kan der opstå fejl og skader på anlægget.

Kedlen må kun opstilles i rum, hvor der må påregnes luftforurening med **CFC-gasser**, hvis der træffes tilstrækkelige foranstaltninger til at sikre, at der tilføres ren forbrændingsluft.

Leveringsomfang

- Kedelblok med brændertilslutningsflange og vedlagt brænderplade
- Monterede kedeldøre
- Påskruede rengøringsdæksler
- Monteret kabinet og isoleret røggassamlekasse
- Monteret, belastbar kedelafdækning
- Retardere (hvis forefindes)
- Retarderudtrækker (hvis retardere forefindes)
- Emballage

Tilbehør til kedlen (option)

- Røggasvarmeveksler
- Styre- og koblingsanlæg
- Sikkerhedsteknisk udstyr
- Brænder
- Platform
- Fremløbsmellestykke for 120 °C sikkerhedstemperaturer

Driftsbetingelser

Krav til vandkvaliteten, se planlægningsvejledningen til denne kedel.

	Krav
1. Kedelvandsvolumenstrøm	Ingen
2. Kedelreturtemperatur (minimumværdi)	– Olie drift 50 °C – Gas drift 55 °C
3. Nedre kedelvandstemperatur	70 °C
4. To-trins brænderdrift	Ingen
5. Modulerende drift	Ingen
6. Reduceret drift	Ikke muligt
7. Weekendsækning	Ikke muligt

Planlægningsvejledning

Montering af en egnet brænder

Brænderen skal være egnet til den pågældende nominelle varmeydelse og kedlens modstand på røggassiden (se tekniske data fra brænderproducenten).

Brænderhovedmaterialet skal være egnet til driftstemperaturer indtil min. 500 °C.

Ved anvendelse af specielle typer af brændere, f. eks. rotationsbrændere, skal der træffes aftale med fabrikken inden bestillingen.

Olie-blæsebrænder

Brænderen skal være kontrolleret og mærket i henhold til EN 267.

Gasblæsebrænder

Brænderen skal være kontrolleret i henhold til EN 676 og være CE-mærket i henhold til direktivet 2009/142/EF.

Brænderindstilling

Brænderens olie- eller gasgennemstrømning skal afstemmes, så den passer til den anførte nominelle varmeydelse for kedlen.

Brændertilslutning

Brænderpladen kan efter ønske forberedes til montering fra fabrikken. I denne forbindelse skal brænderfabrikatet og typen angives ved bestillingen. Ellers skal brænderråbningen og fastgørelseskutterne laves på den medleverede brænderplade på opstillingsstedet.

Planlægningsvejledning (fortsat)

Brændselstyper

Olie: Fyringsolie EL iht. DIN 51603.

Gas: Naturgas, bygas og F-gas i henhold til DVGW-arbejdsblad G 260/I og II samt de lokalt gældende bestemmelser.

Andre brændselstyper på forespørgsel.

Tilladte fremløbstemperaturer

Kedler til tilladte fremløbstemperaturer (= sikkerhedstemperaturer)

- indtil 110 °C

CE-mærkning:

i henhold til direktiver for gaskedler

- indtil 120 °C

CE-mærkning:

i henhold til direktivet for trykbærende udstyr

I forbindelse med en sikkerhedstemperatur på 120 °C er det nødvendigt med ekstra sikkerhedsudstyr.

I henhold til de lovmæssige forskrifter skal disse kedler overvåges.

I henhold til overensstemmelsesvurderingsdiagram nr. 5 i EU-direktivet for trykbærende udstyr skal de indordnes i kategori IV.

Montering, installation og drift kræver godkendelse af de ansvarlige myndigheder. Anlægget skal være kontrolleret inden første idrifttagning. En gang om året skal der foretages en udvendig kontrol og senest hvert 3. år en trykkontrol som erstatning for den indvendige kontrol.

Kontrollen skal udføres af en ansvarlig myndighed.

Kontrolleret kvalitet

 CE-mærket i henhold til de gældende EF-direktiver.

Der tages forbehold for tekniske ændringer!

Viessmann A/S
2640 Hedehusene
Telefon:46 55 95 10
Telefax:46 59 03 22
www.viessmann.dk

5619 254 DK